

⑬表示シールの貼り付け位置は回転ニップル側の場合があります

六角対辺35

消火設備用巻出し管継手（適用消火設備：スプリンクラ設備）

(一財)日本消防設備安全センター殿	認定番号	PJ-273号	型式記号	ST-119-X	気密試験合格品、軽易耐熱性試験合格品
消防防災製品等 推奨品	推奨番号	消防防災第 30号			耐薬品性試験合格品（水性膜泡消火薬剤に限る）

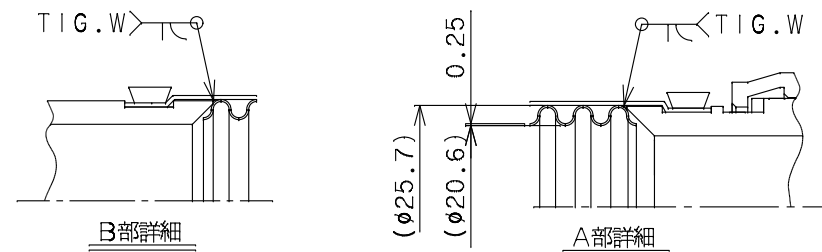
呼径	AL	数量
20A		

一注 記一

1. 製品に同梱の取扱説明書を配管施工前に必ずご覧下さい。

AL = 1000, 1400, 1950, 2500
2900, 3500, 3900, 4500

品番	品名	材質	数量	備考
⑬	表示シール	紙質	1	
⑫	回転ニップル	SWRCH同等	1	亜鉛-ニッケルめっき
⑪	フロントリング	PVC	1	
⑩	Oリング	EPDM	1	
⑨	Oリング	NBR	1	
⑧	バックアップリング	PVC	1	
⑦	Cリング	PVC	1	
⑥	スリーブ	SUS304同等	1	
⑤	一重線ブレード	SUS304同等	1	φ0.26
④	チューブ(ベローズ)	SUS316同等	1	
③	カシメリング	STKM同等	2	亜鉛-ニッケルめっき
②	ヘッド金具	SUS304同等	1	
①	六角リング	SUS304同等	1	



最高使用圧力	1.4MPa 〔常温基準〕	SP-X フレキシブルメタルホース
適用流体例	水、空気、 水性膜泡消火薬剤	テクノフレックス '25.5
三角法 / 尺度フリー		分類番号 SPXZZ-01