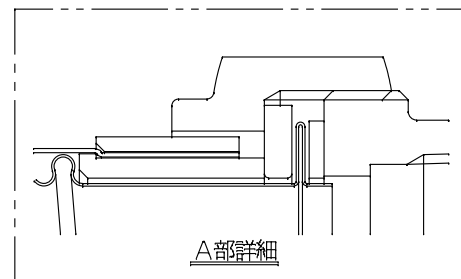


呼径	ø1.D	ø0.D	(M)	T	H1	H2
15A	13.4	18.5	44.0	Rc 1/2	40(8角)	27(8角)
20A	19.1	25.6	50.0	Rc 3/4	47(8角)	33(8角)
25A	25.4	32.8	55.0	Rc 1	56(8角)	41(8角)



呼径	AL	数量

⑧	ユニオンネジ	FCMB	2	クロメート処理
⑦	ジョイントシート	ノンアスベスト	2	
⑥	リング	SS400	2	クロメート処理
⑤	ユニオンナット	FCMB	2	クロメート処理
④	インナースリーブ	STPG370	2	クロメート処理
③	アウタースリーブ	STPG370	2	クロメート処理
②	ブレイド	SUS304	1	1重線ブレイド
①	チューブ	SUS304	1	HS型
品番	品名	材質	数量	備考

最高使用圧力	1MPa{10.2kgf/cm ² G} 〔常温基準〕	S210 フレキシブルメタルホース
適用流体例	水、油、空気、ガス (耐食性・関係法規・ジョイントシート種類等から適用の可否を決定します)	テクノフレックス '22.3
三角法 / 尺度フリー		分類番号 S10HS-01-1