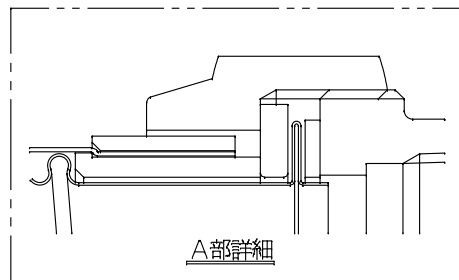


呼径	$\phi 1.D$	$\phi 0.D$	(M)	T	H1	H2
32A	32.9	40.6	55.0	Rc 1 1/4	64(10角)	49(10角)
40A	39.3	47.6	56.0	Rc 1 1/2	74(10角)	56(10角)
50A	53.5	70.0	63.0	Rc 2	89(10角)	69(10角)



呼径	AL	数量

⑧	ユニオンネジ	FCMB	2	クロメート処理
⑦	ジョイントシート	ノンアスベスト	2	
⑥	リング	SS400	2	クロメート処理
⑤	ユニオンナット	FCMB	2	クロメート処理
④	インナースリーブ	STPG370	2	クロメート処理
③	アウタースリーブ	STPG370	2	クロメート処理
②	ブレード	SUS304	1	1重線ブレード
①	チューブ	SUS304	1	HS型(50A:OS型)
品番	品名	材質	数量	備考

最高使用圧力	1MPa{10.2kgf/cm ² G} (常温基準)	S210 フレキシブルメタルホース
適用流体例	水、油、空気、ガス (耐食性・関係法規・ジョイントシート種類等から適用の可否を決定します)	テクノフレックス '22.3
三角法 / 尺度フリー		分類番号 S10HS-02-1